

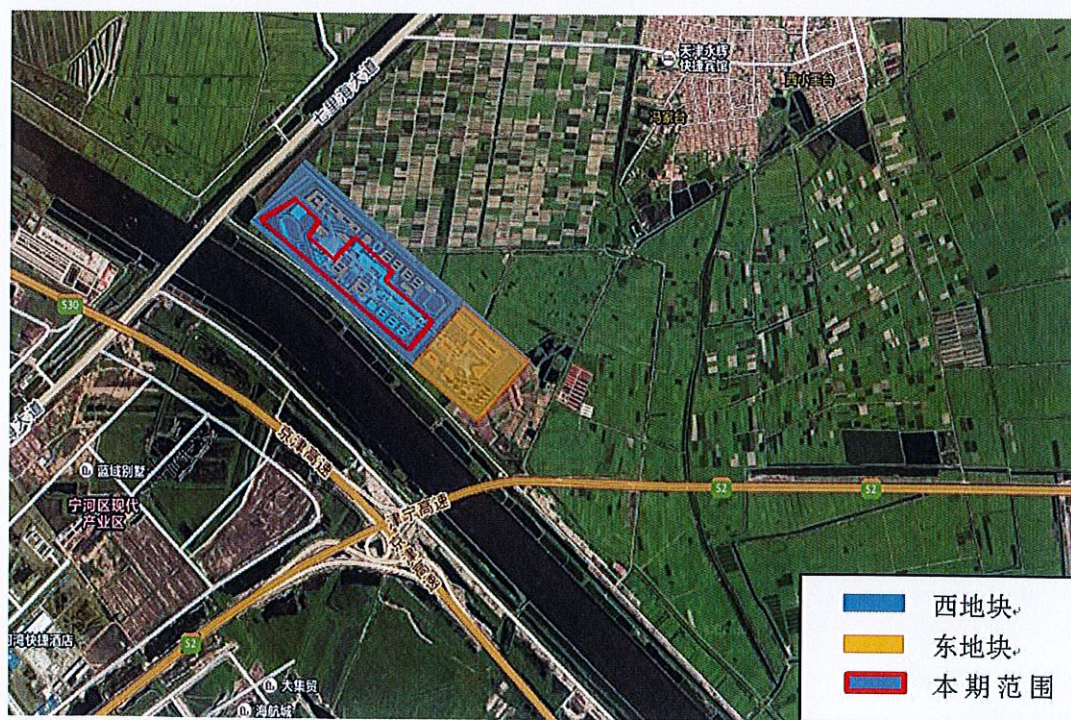
# 中国民航大学新校区建设及老校区更新改造工程（新校区一期）

## 社会稳定风险分析报告公众参与公示

### 一、项目概要

中国民航大学是我国民用航空教育领域的骨干院校。目前，办学用地紧缺、校舍不足严重影响民航大学的教学、科研质量，不利于学校发挥其在民航专业和管理人才培养中的重要作用，为此中国民航大学拟实施新校区建设及老校区更新改造工程，本项目一期总建筑面积187200 m<sup>2</sup>，其中：新校区新建建筑面积180200 m<sup>2</sup>，老校区部分老旧建筑拆除并重建一座校医院7000 m<sup>2</sup>。新校区选址于天津未来科技城（地处天津市宁河区），占地总面积809712 m<sup>2</sup>，四至范围为产业大道以南、七里海大道以东、永定新河北路以北、次干路十二以西。高新区次干路十一将用地分为东西两个地块，其中东地块面积为257082 m<sup>2</sup>；西地块用地面积为552630 m<sup>2</sup>。

新校区规划共分为两期实施，本次为一期工程，集中在西地块，征地面积336417 m<sup>2</sup>，建筑面积177200 m<sup>2</sup>。2017年9月本项目已经完成部分前期工作，现由于土地征转工作需要，拟对社会稳定风险分析报告进行更新，特进行公众参与公示。



项目实施范围示意图

### 二、项目单位名称及联系方式

项目单位：中国民航大学

通讯地址：天津市东丽区津北公路2898号

联系电话：022-24092302

邮箱：nhxqzhh@163.com

### 三、承担社会稳定风险分析工作的咨询机构名称和联系方式

咨询机构：天津天乐滨海国际投资咨询有限公司

通讯地址：河东区十一经路68号信华金融科技园501

联系电话：022-23466118

邮箱：tlbhs@163.com

### 四、社会稳定风险分析的工作程序和工作内容

- 1、结合国家法律、法规及相关规划等，对项目建设的合理性和合法性进行分析；
- 2、研究有关资料，实施社会调查，识别项目存在的社会稳定风险因素；
- 3、对可能导致社会稳定风险的因素进行分析；
- 4、提出风险防范的措施建议。

### 五、征求公众意见的主要事项

- 1、项目建设影响当地社会稳定的主要风险；
- 2、项目建设对当地经济社会的影响；
- 3、项目产生的安全因素和对自身利益的影响；
- 4、项目建设和运行对所在地生活方式等非物质性因素的影响；
- 5、对本项目建设的意见和诉求；
- 6、公众关心的其他相关问题。

### 六、公众提出意见的主要方式和截止日期

#### 1、主要方式

公众可以通过电话、电子邮件、书信、直接来访等方式发表自己的意见。

#### 2、起止时间

本公示有效期为自公告之日起10个工作日内，于2020年1月22日截止。

